

山东农业大学招标公告

山东农业大学机械棚招标公告书

(No: 2015Q01)

第一部分 招标公告

山东农业大学对机械棚进行招标，欢迎各施工企业前来投标。

- 一、招标方名称：山东农业大学。
- 二、标书套数：标书套数一套
- 三、项目名称：机械库招标（见标书附件要求）。
- 四、招标方式：竞争性谈判。
- 五、投标人资质要求：具有独立法人资格，并且具有建筑施工三级及以上资质。
- 六、招标文件出售地点：山东农业大学校本部 1 号楼 323 房间。
- 七、购买招标文件需携带：营业执照副本（复印件加盖公章）。
- 八、购买标书截止日期： 2015 年 3 月 31 日（星期二）上午 11:00 法定节假日除外）。

九、标书送达截止时间： 2015 年 4 月 1 日（星期三）上午 8:30 分。

十、开标及议标时间：同标书送达时间。

十一、地点：山东农业大学农大宾馆二楼会议室。

十二、投标文件：用中文编写，用 A4 幅面纸张打印。

十三、联系电话： 0538—8249989

十四、联系人：赵 涛

第二部分 投交投标文件的内容、方式

一、投标文件

1、投标人应准备七份投标文件，一份正本和六份副本。在每份投标文件上要明确注明“正本”或“副本”字样，**要求正副本内容完全一致**，一旦正本和副本有差异，以正本为准。

2、投标文件正本和副本由正式授权的投标人代表签字，并在投标文件封面上加盖投标单位公章。

二、投标文件内容

1、投标文件封面

A) 注明所投标的名称、标号，分包编制标书。

B) 投标单位代表人姓名、单位名称、地址、联系电话。并在单位名称处加盖投标单位公章。

C) 在封口处加盖投标人单位公章，并明显注明“正本”或“副本”。

2、投标书中对所投标主要材质、配件的生产厂家、品牌、质量等级、价格等内容需单独成页，并按下面格式进行详细描述，不得使用简称。

3、主材明细表如下：

序号	主材名称	生产厂家	型号规格	技术参数	数量	单价	总价	备注
	合计							

4、资格、资质证明文件

A) 企业营业执照副本复印件、税务登记证副本复印件、组织机构代码证副本复印件并加盖公章。

B) 公司简介。

C) 法人代表授权委托书及委托人身份证复印件。

D) 生产厂家或产品代理资格证书、产品质量认证证书、技术合格证书(单独成页)。

5、技术偏离表（技术参数逐一对应）。

6、设备配置清单（详细列示）。

三、投标保证金

1、投标保证金的提交

A) 本次投标每标保证金额为 5000 元整。

B) 投标保证金在开标前交到学校财务处（账号见第五条），并开具投标保证金收据。

C) 开标现场未按规定提交 **保证金收据** 的视为无效投标。

2、投标保证金的退还

A) 在下列情况下投标保证金将及时退还投标人：没有违规违纪的未中标人；按规定签订合同并按规定交纳履约保证金的中标人。

B) 下列情况下应没收其投标保证金：投标人在投标有效期内撤回投标；投标人不按要求签订合同或不缴纳履约保证金；投标人中标后放弃供货；投标人在投标有效期内违规违纪行为等。

四、投标文件报价：进口设备按美元报价；国产设备按人民币报价。

五、缴款方式：学校不接受现金缴款，缴款有以下两种方式：

1、银行转账：账户名称：山东农业大学，开户行：建行山东农业大

学支行， 账号： 37001698108050000263

2、持卡交费：持建设银行借记卡到学校财务处进行刷卡缴款。（注意：其它银行卡不能使用）

六、进口设备标明原产地。

七、招标方不保证最低价中标。

八、对未中标单位不作解释的原则。

第三部分 项目说明及要求

机械棚工程要求

一、机械棚 A

1、钢结构：面积约 300m²，棚顶南边高度 4.7 米，北边高度 4 米；立柱用 $\phi 159 \times 4.5$ 国标镀锌钢管，横梁用 250*125 国标 H 钢，檩条用 120*60 国标 C 型钢；设天沟。

2、彩钢瓦：部分用透明彩钢瓦。

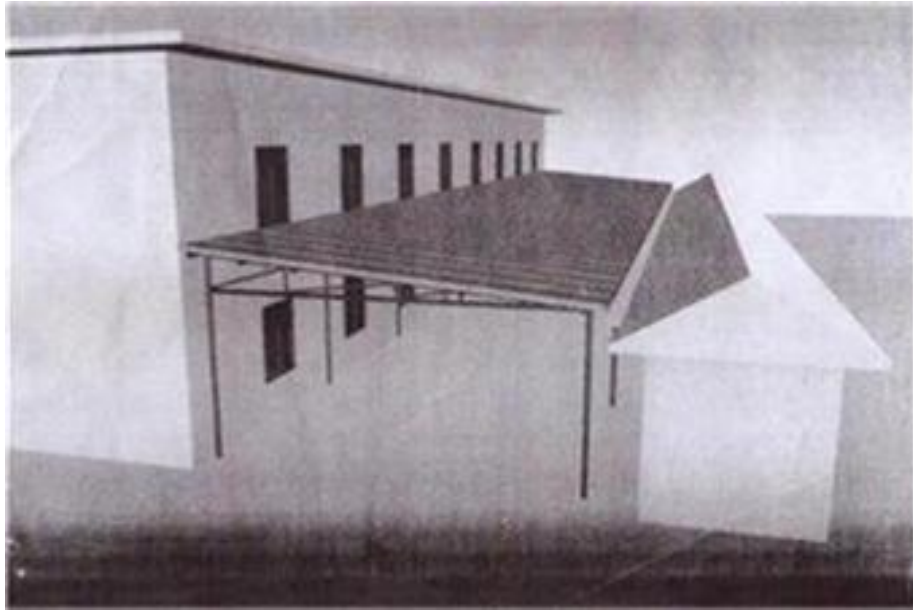
3、卷帘门：自动卷帘门，门宽 4 米。

4、油漆

5、西面用铁皮瓦包围

6、工期：一个月；质保期：一年。

7、示意图



二、机械棚 B

- 1、棚高 4.4 米，东西长 7.7 米，南北宽 4 米；立柱用 $\phi 159 \times 4.5$ 国标镀锌钢管，横梁用 250*125 国标 H 钢，檩条用 120*60 国标 C 型钢。
- 2、棚顶用彩钢瓦，棚北面与西面用铁皮瓦包围。
- 3、西边设门，铁皮门对开，门高 2.7 米。
- 4、油漆。
- 5、质保期：一年。
- 6、该项目招标公告要求的建设内容为一次性包死。项目增项及变更按审计定案结算。

投标方需实地勘测现场。

地点：农学实验站；联系人：李安飞；联系电话：13853863681

第四部分 合同的签订

一、中标单位接到中标通知书后 7 日内，缴纳履约保证金、退付投标保证金，并持中标通知书签订合同。按中标金额 1%缴纳履约保证金。

二、项目施工地点：山东农业大学南校区农学试验站内。

三、要求签订合同 30 日内完成建设安装。

四、付款方式：

项目完工验收合格后付 90%，并退履约保证金，质保期（一年）后无质量问题付清 10%。

山东农业大学招标办公室

2015 年 3 月 16 日